

NAME : _____

CLASS : _____

DATE : _____

1. Apakah maksud KEIMUNAN?*What is meant by IMMUNITY?*

- a) Imuniti yang diperoleh secara semulajadi dari ibu *Immunity comes naturally from the mother*
- b) keupayaan tubuh untuk melawan penyakit dengan penghasilan antibodi *the body ability to fight disease by producing antibodies*
- c) Keadaan tidak normal badan dengan sebab tertentu, tanda-tanda dan gejala tertentu *Abnormal conditions of the body for certain reasons, signs and symptoms*
- d) Proses menggunakan vaksin untuk merangsang sistem imun untuk melawan penyakit berjangkit *The process of using the vaccine to stimulate the immune system to fight the infectious disease*

2. Apakah vaksin untuk melindungi badan daripada Tuberkulosis?*What is the vaccine to protect the body from Tuberculosis?*

- a) Tetanus
- b) Japanese Encephalitis (JE)
- c) Inactive Polio Vaccine(IPV)
- d) Bacillus Calmette-Guerin(BCG)

3. Apakah protein yang dihasilkan oleh sel darah putih?*What is the protein produced by white blood cells?*

- a) antibodi/*antibody*
- b) antigen/*antigen*
- c) imuniti/*immunity*
- d) vaksin/*vaccine*

8. Antara berikut, yang manakah langkah-langkah untuk menghalang penularan wabak denggi? *Which of the following are measures to prevent the spread of dengue?*

- a) mengadakan gotong-royong untuk menghapuskan tempat pembiakan nyamuk *Aedes* *a cooperative effort to eliminate Aedes mosquito breeding grounds*
- b) melakukan pembakaran terbuka *open burning*
- c) menambah klorin ke dalam sistem bekalan air *add chlorine to water supply system*
- d) memelihara ikan gapi di dalam kolam *keep the guppy fish in the pond*

9. Apakah yang dimaksudkan dengan ANTIBODI? *What is meant by ANTIBODY?*

- a) keupayaan badan melawan patogen *the body ability to fight pathogens*
- b) mikroorganisma yang menyebabkan penyakit *microorganisms that cause disease*
- c) molekul yang merangsang gerak balas keimunan *molecules that stimulate the immune response*
- d) molekul protein yang dihasilkan oleh sel darah putih untuk berinteraksi dengan antigen *protein molecules produced by white blood cells to interact with antigens*

10. Apakah maksud PEMVAKSINAN? *What is meant by VACCINATION?*

- a) Imuniti yang diperoleh secara semulajadi dari ibu *immunity comes naturally from the mother*
- b) keupayaan tubuh untuk melawan penyakit dengan penghasilan antibodi *the body's ability to fight disease by producing antibodies*
- c) Keadaan tidak normal badan dengan sebab tertentu, tanda-tanda dan gejala tertentu *Abnormal conditions of the body for certain reasons, signs and symptoms*
- d) Proses menggunakan vaksin untuk merangsang sistem imun untuk melawan penyakit berjangkit *The process of using the vaccine to stimulate the immune system to fight the infectious disease*

11.

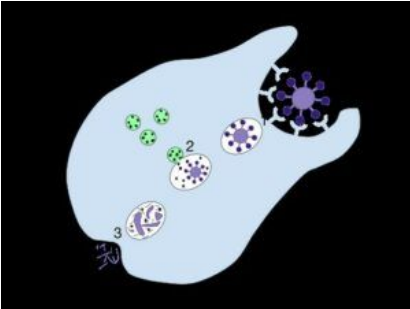


Apakah patogen yang dibawa oleh vektor dalam rajah?
What pathogen does the vector carry in the diagram?

- a) virus denggi/*dengue virus*
- c) bakteria *Leptospira* sp.

- b) *plasmodium malariae*
- d) Bakteria *Salmonella typhi*

12.



Rajah menunjukkan tindakan sel darah putih. Apakah proses itu?
The figure shows the action of white blood cells. What is the process?

- a) peristalsis
- c) keimunan/*immunity*

- b) peneutralan/*neutralisation*
- d) fagositosis/*phagocytosis*

13. Apakah jenis keimunan yang tahan lebih lama dan terhasil selepas seseorang sembuh daripada serangan penyakit? contoh demam campak
What kind of immunity lasts longer and results after a person is cured of a disease attack? example measles fever

- a) pasif semulajadi/*passive natural*
- c) aktif semulajadi/*active natural*

- b) pasif buatan/*passive artificial*
- d) aktif buatan/*active artificial*

14. Apakah jenis keimunan apabila antibodi dipindahkan kepada anak melalui susu ibu dan plasenta?
What is the type of immunity when antibodies are transferred to the baby through breast milk and placenta?

- a) pasif semulajadi/*passive natural*
- c) aktif semulajadi/*active natural*

- b) pasif buatan/*passive artificial*
- d) aktif buatan/*active artificial*

15. Antara penyakit berikut yang manakah berjangkit melalui air?*Which of the following diseases is transmitted through water?*

a) demam kepialu/*typhoid fever*

b) sifilis/*siphilis*

c) gonorea

d) selesema/*flu*

16. Antara penyakit berikut yang manakah penyakit berjangkit?
Which of the following is an infectious disease?

a) kanser/*cancer*

b) asma/*asthma*

c) influenza/*influenza*

d) kencing manis/*diabetes*

17. Apakah jenis keimunan yang dihasilkan apabila vaksin dimasukkan ke badan?*What kind of immunity is generated when vaccines are introduced into the body?*

a) pasif semulajadi/*passive natural*

b) pasif buatan/*passive artificial*

c) aktif buatan/*active artificial*

d) aktif semulajadi/*active natural*

18. Mengapakah kita perlu memakai topeng penutup hidung dan mulut ketika selesema?*Why do we need to wear a face mask during a flu?*

a) untuk mengelak dari habukto *avoid dust*

b) untuk menghalang orang lain daripada jangkitanto *prevent others from getting infected*

c) untuk meningkatkan tahap kesihatanto *improve health*

d) untuk mengamalkan gaya hidup sihatto *adopt a healthy lifestyle*

19. Apakah amalan yang boleh meningkatkan keimunan tubuh badan?*What practices can increase your body immunity?*

- a) mengamalkan pemakanan yang sihat*healthy eating* b) beriadah dan menghirup udara segar*relax and breathe fresh air*
- c) terdedah kepada pencemaran udara*prone to air pollution* d) mengambil makanan manis secara berlebihan*take too much sweet food*

20. Yang manakah ciri-ciri keimunan aktif?*Which of these are the features of active immunity?*

- a) tindak balas yang lambat*slow response* b) memberi perlindungan jangka panjang*provide long-term protection*
- c) menyembuhkan penyakit*heal the disease* d) suntikan antiserum*injection of antiserum*

21. Maklumat menunjukkan pernyataan tentang suatu penyakit.[Penyakit ini disebabkan oleh faktor genetik.](#)[Penyakit ini akan menjadi lebih teruk lagi disebabkan diet yang tidak sihat.](#)*Berdasarkan maklumat, apakah penyakit ini?Information shows a statement about a disease.The disease is caused by genetic factors.The disease is made worse by an unhealthy diet.Based on the information, what is the disease?*

- a) Tuberkulosis/*Tuberculosis* b) Demam denggi/*Dengue fever*
- c) Kurap/*ringworm* d) Penyakit kardiovaskular/*Cardiovascular diseases*

22. Antara berikut, yang manakah menunjukkan pengelasan penyakit yang betul? *Which of the following represents the correct classification of disease?*

a) Penyakit berjangkit: Demam denggi
Penyakit tidak berjangkit: Kurap
Infectious diseases: Dengue fever
Non-communicable diseases: Ringworm

b) Penyakit berjangkit: Demam denggi
Penyakit tidak berjangkit: Kolera
Infectious diseases: Dengue fever
Infectious diseases: Cholera

c) Penyakit berjangkit: Kolera
Penyakit tidak berjangkit: Diabetes
Infectious diseases: Cholera
Non-communicable diseases: Diabetes

d) Penyakit berjangkit: Kanser
Penyakit tidak berjangkit: Kurap
Infectious Diseases: Cancer
Non-communicable diseases: Ringworm